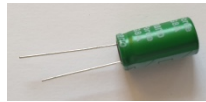


Bauplan - Zahnbürstenroboter

Vibrationsmotor



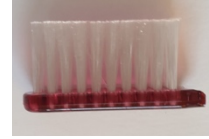
Kondensator



Quetsch-
verbinder



Zahnbürstenkopf



Klebepads



Schritt 1: Motor und Kondensator verbinden



+



+

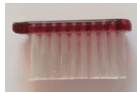


=



Diese Teile sind schon vormontiert.

Schritt 2: Bürste mit Roboter verbinden



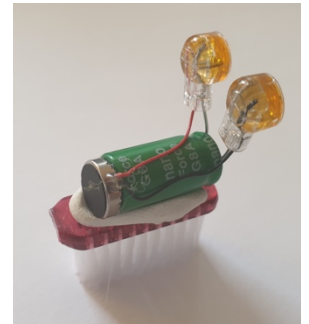
+



+



=



Ein Klebepad gut in den Händen kneten, zu einem Würstchen rollen und auf den Bürstenkopf kleben.

Danach das Oberteil des Roboters fest auf das Klebepad drücken.

Schritt 3: Dekorieren



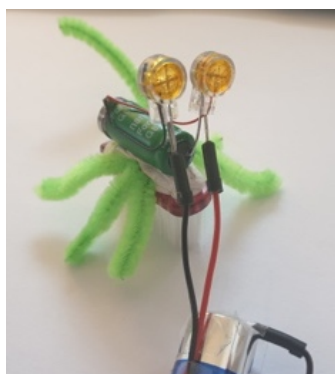
+



=



Schritt 4: Aufladen



Roboter mit Batteriekabel verbinden.

Wichtig: Rot muss auf Rot und Schwarz auf Schwarz!!

10 Sekunden landen und los geht's